

ОПИСАНИЕ МЕСТОПОЛОЖЕНИЯ ГРАНИЦ

Публичный сервитут объекта «Сооружение: «Газопровод низкого давления», кадастровый номер
50:28:0070209:444

(наименование объекта, местоположение границ которого описано (далее - объект)

Раздел 1

Сведения об объекте

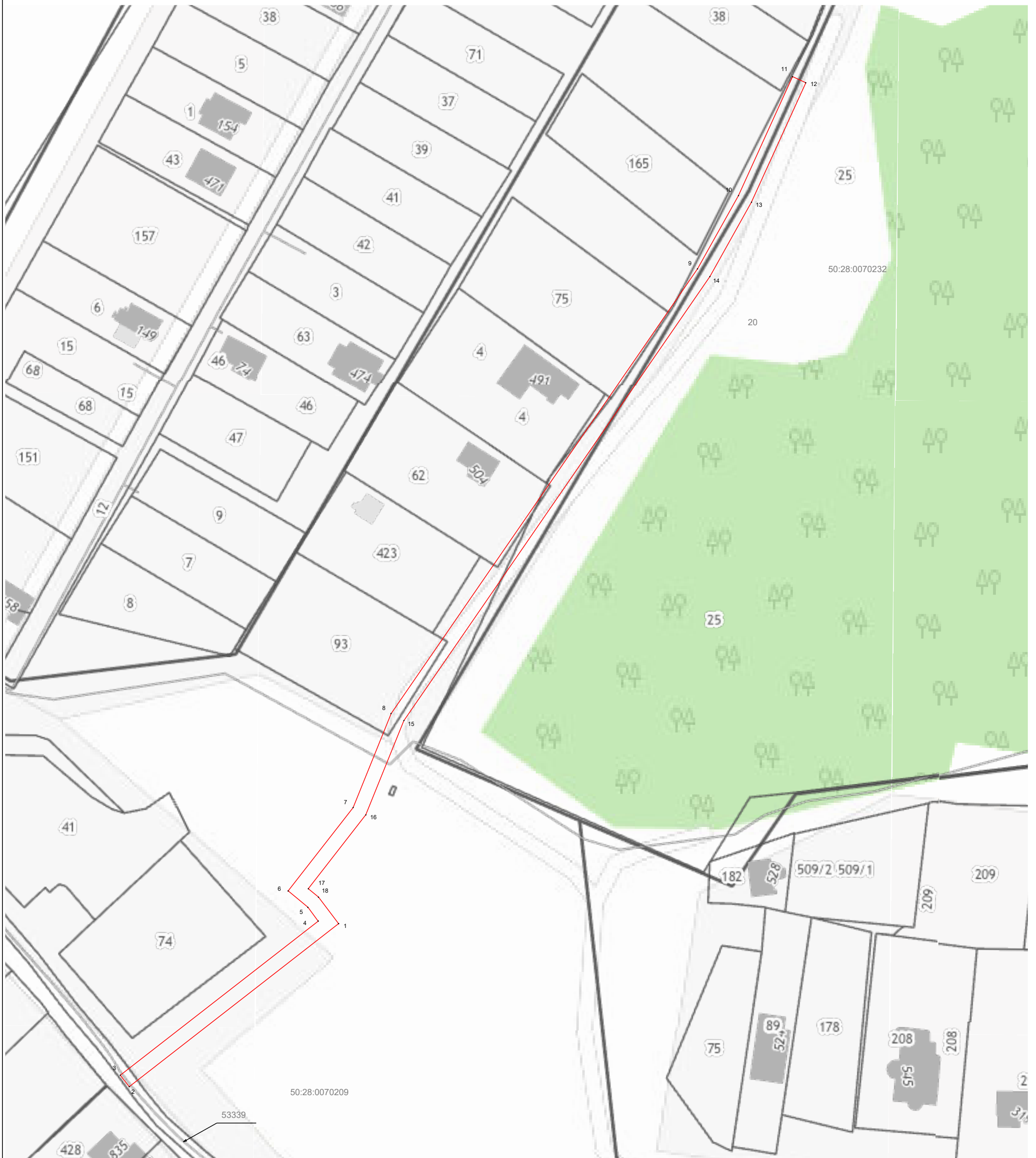
№ п/п	Характеристики объекта	Описание характеристик
1	2	3
1	Местоположение объекта	Московская область, городской округ Домодедово, Красиное д
2	Площадь объекта ± величина погрешности определения площади ($P \pm \Delta P$)	1 378 м ² ± 13 м ²
3	Иные характеристики объекта	Вид объекта реестра границ: Зона с особыми условиями использования территории Содержание ограничений использования объектов недвижимости в пределах зоны или территории: Публичный сервитут, для целей размещения линейных объектов системы газоснабжения, их неотъемлемых технологических частей. Срок установления 49 лет. Обладатель публичного сервитута: Акционерное Общество "Мособлгаз". Адрес: Московская обл, г. Одинцово, д. Раздоры, 1-й км Рублево-Успенского шоссе, д. 1, корп. Б. Электронная почта: info@mosoblgaz.ru

Раздел 2

Сведения о местоположении границ объекта





1. Система координат МСК-50, зона 2					
2. Сведения о характерных точках границ объекта					
Обозначение характерных точек границ	Координаты, м		Метод определения координат характерной точки	Средняя квадратическая погрешность положения характерной точки (Mt), м	Описание обозначения точки на местности (при наличии)
	X	Y			
1	2	3	4	5	6
1	436 058,20	2 208 368,35	Аналитический метод	0,10	—
2	436 013,58	2 208 311,01		0,10	
3	436 016,74	2 208 308,55		0,10	
4	436 058,92	2 208 362,77		0,10	
5	436 062,66	2 208 359,91		0,10	
6	436 067,15	2 208 354,50		0,10	
7	436 089,99	2 208 372,30		0,10	
8	436 115,69	2 208 382,68		0,10	
9	436 237,41	2 208 466,59		0,10	
10	436 257,45	2 208 477,81		0,10	
11	436 289,99	2 208 492,59		0,10	
12	436 288,33	2 208 496,23		0,10	
13	436 255,65	2 208 481,39		0,10	
14	436 235,29	2 208 469,99		0,10	
15	436 113,79	2 208 386,22		0,10	
16	436 087,97	2 208 375,80		0,10	
17	436 067,75	2 208 360,04		0,10	
18	436 065,44	2 208 362,81		0,10	
1	436 058,20	2 208 368,35	0,10		
3. Сведения о характерных точках части (частей) границы объекта					
1	2	3	4	5	6
—	—	—	—	—	—

Раздел 4
План границ объекта



Масштаб 1:1 000

Используемые условные знаки и обозначения:

-  7 - характерная точка границы зоны
-  - граница зоны
-  - граница кадастрового квартала по сведениям ЕГРН
-  - граница земельного участка по сведениям ЕГРН

Подпись _____ Дата « 25 » августа 20 23 г.



Место для оттиска печати (при наличии) лица, составившего описание местоположения границ объекта